

Depuis 1962



LYCÉE CLAUDEL

24

27

Plan stratégique

*Unis pour grandir*



ÉTABLISSEMENT  
CONVENTIONNÉ

**aefe**

Agence pour  
l'enseignement français  
à l'étranger

# MESSAGE DU PRÉSIDENT DU CONSEIL D'ADMINISTRATION ET DE LA DIRECTION

*Nous avons le plaisir de vous présenter notre nouveau plan stratégique 2024-2027.*

*Après avoir mené pour la première fois une vaste campagne de consultations auprès de notre communauté comprenant des groupes de discussions, des rencontres individuelles ou encore un sondage en ligne, c'est avec fierté que nous vous dévoilons le résultat de cette réflexion collective.*

*La qualité des échanges, les recommandations ou encore les commentaires de chacun des membres de la communauté nous ont permis de définir 4 grandes orientations stratégiques pour les trois années à venir et de revoir notre mission, notre vision, et nos valeurs fondamentales.*

*Véritable guide destiné à orienter les initiatives et les actions de la gouvernance et de la direction du Lycée Claudel, notre plan stratégique nous permettra de :*

- *Poursuivre notre engagement à fournir une expérience pédagogique à la fois novatrice et enracinée dans notre contexte local*
- *De veiller à l'excellence du Français*
- *De souligner l'unité et la participation active de chacun des membres de la communauté*
- *Et de garantir la stabilité financière de notre établissement par l'utilisation optimale de nos ressources.*

*Orienté par les nouvelles valeurs que sont l'excellence, la bienveillance, l'ouverture d'esprit et le dépassement de soi, notre plan stratégique témoigne de notre engagement indéfectible envers la réussite de nos élèves et le bien-être de notre communauté.*

*Nous accueillons ce changement avec enthousiasme et saisissons cette opportunité de faire grandir ensemble le Lycée Claudel ainsi que de continuer à en faire un lieu d'excellence et d'inspiration pour nos élèves.*

*À vos côtés, le Conseil d'administration et la direction de l'établissement seront engagés à chaque instant pour donner vie à ce précieux outil.*

*Il nous appartient maintenant collectivement et individuellement de faire vivre ce nouveau plan stratégique.*

## Jean-Nicolas Bustros

PRÉSIDENT DU CONSEIL  
D'ADMINISTRATION



## Vincent Bonnefile

PROVISEUR

# PROCESSUS DE PLANIFICATION

En septembre 2022, le conseil d'administration a entrepris sa démarche de planification stratégique en faisant appel à toute la communauté claudélienne pour amorcer une réflexion collective afin d'imaginer ce que sera le Lycée Claudel de demain. Une véritable démarche inclusive et participative en plusieurs étapes a été engagée pour amorcer « ensemble », un tournant important dans le développement du Lycée Claudel en vue de répondre à sa mission d'enseignement.

Afin de mener à bien ce projet, le conseil d'administration a fait appel à une firme-conseil pour l'accompagner dans chacune des étapes du processus en veillant à avoir une :

- Approche collaborative et inclusive
- Démarche transparente
- Approche rigoureuse
- Communication ouverte et régulière



## Rôle et responsabilités de chaque partie prenante au projet

**La firme conseil** a tenu un rôle de gestionnaire de projet et a eu pour mission de piloter l'exercice jusqu'à l'atteinte des objectifs.

**Le comité de pilotage** (composé de 8 personnes issues du personnel enseignant et administratif, de la direction et du conseil d'administration) a été le gardien de la démarche de la planification stratégique. Il a veillé à la transparence, à la rigueur, à l'opérationnalisation, à la coordination et à la mise en œuvre de l'exercice du plan stratégique.

**Le conseil d'administration** a tenu et continuera de tenir un rôle stratégique dans la gouvernance de la démarche en supervisant l'ensemble du processus et en approuvant les différentes étapes.

## Réalisation de la démarche par étape :

### ÉTAPE 1

Planification de l'exercice (de novembre 2022 à février 2023)

### ÉTAPE 2

Processus de consultation des différents acteurs de la communauté et analyse documentaire (de mars à mai 2023)

### ÉTAPE 3

Exercices participatifs pour l'élaboration du plan stratégique (de mai à juin 2023)

### ÉTAPE 4

Élaboration du plan d'actions (septembre à novembre 2023)

### ÉTAPE 5

Validation du plan stratégique par le conseil d'administration (novembre 2023)

### ÉTAPE 6

Dévoilement du plan stratégique à la communauté Claudélienne (février 2024)

## Processus de consultation

Différents modes de consultation ont été proposés pour encourager la participation de la communauté claudélienne :

- Entretiens individuels avec les membres du conseil d'administration et l'équipe de gestion
- Ateliers avec les élèves
- Ateliers avec les membres du personnel
- Murale des idées virtuelle
- Sondage en ligne auprès de toutes les familles du Lycée Claudel

Cette démarche rigoureuse a permis de définir une vision claire et à long terme pour le Lycée Claudel, de renouveler sa mission et de réfléchir sur ses valeurs fondamentales, d'établir des priorités et des objectifs et de se doter d'un plan d'actions mobilisateur pour les trois prochaines années avec des cibles à atteindre et des indicateurs de suivi.

# PLAN STRATÉGIQUE 2024-2027



## NOTRE MISSION

**LE LYCÉE CLAUDEL STIMULE LA CURIOSITÉ INTELLECTUELLE ET LA PENSÉE CRITIQUE DE SES ÉLÈVES, PAR UN ENSEIGNEMENT D'EXCELLENCE EN FRANÇAIS, FAVORISANT LA RÉUSSITE ET LE DÉVELOPPEMENT PERSONNEL.**

*La mission inscrite dans le cadre du plan stratégique définit le but fondamental et la raison d'être du Lycée Claudel.*



## NOTRE VISION

**LE LYCÉE CLAUDEL EST RECONNU COMME L'ÉTABLISSEMENT DE RÉFÉRENCE POUR L'ENSEIGNEMENT EN FRANÇAIS, DE LA MATERNELLE AU SECONDAIRE, DANS LA RÉGION DE LA CAPITALE DU CANADA.**

*La vision fournit une image claire et inspirante de ce que Lycée Claudel aspire à devenir à long terme. Elle décrit un avenir souhaité et servira de guide pour orienter les actions et les décisions à tous les niveaux.*



## NOS VALEURS

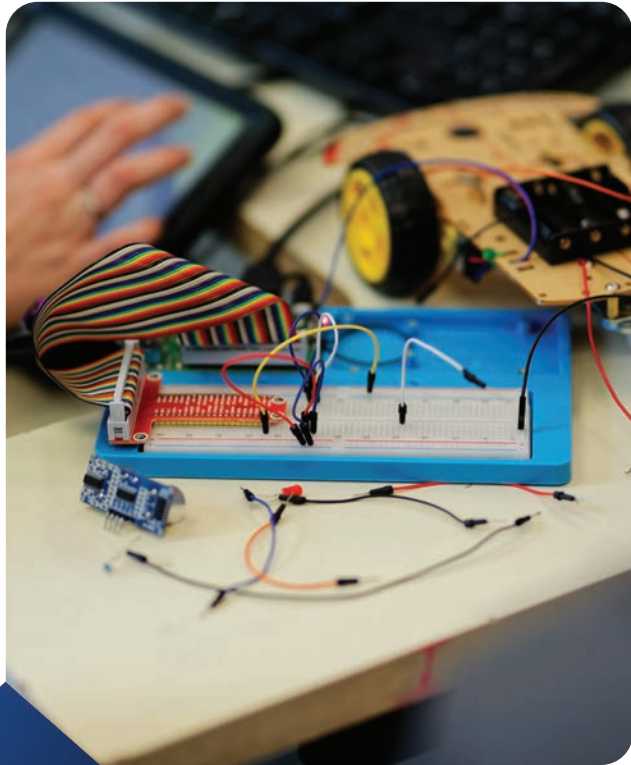
**→ EXCELLENCE → BIENVEILLANCE  
→ OUVERTURE D'ESPRIT → DÉPASSEMENT DE SOI**

*Les valeurs organisationnelles sont un pilier fondamental de la culture scolaire et servent à fournir un cadre de référence pour guider les comportements, les attitudes et les décisions de tous les membres de la communauté claudélienne.*

NOS VALEURS

# Excellence

Au Lycée Claudel, la valeur d'excellence vise à offrir une expérience éducative exceptionnelle à nos élèves pour favoriser leur réussite académique, leur développement personnel, leurs compétences sociales et préparer leur avenir. Cela se traduit par la création d'un environnement stimulant et adapté à leurs besoins et par l'engagement d'une communauté éducative qui encourage nos élèves à s'épanouir, à progresser, à développer leur ambition scolaire et à exprimer leur plein potentiel dans leurs domaines d'intérêt.



# Bienveillance

Au Lycée Claudel, une attention particulière est portée à l'environnement chaleureux et respectueux qui est offert aux membres de la communauté claudélienne. En mettant en avant cette valeur fondamentale, le Lycée Claudel cherche à promouvoir les interactions positives et à favoriser le développement d'une culture de respect mutuel. Une considération sincère est portée aux besoins, aux émotions et aux opinions de chaque individu, que ce soit les élèves, les enseignants, le personnel ou les familles. Les élèves se sentent en confiance pour s'exprimer, apprendre et grandir, tandis que les adultes agissent en modèles de comportement positif et inclusif.

# Ouverture d'esprit

Le Lycée Claudel encourage ses élèves à tenir une attitude accueillante envers la diversité des idées, des cultures et des expériences. Les élèves sont invités à penser de manière critique, à considérer différentes perspectives, à élargir leurs horizons intellectuels et à s'engager dans des débats constructifs. L'apprentissage est axé sur la curiosité, la tolérance et l'appréciation de la complexité du monde qui les entoure.



# Dépassement de soi

Au Lycée Claudel, le dépassement de soi est une valeur essentielle à la réussite de nos élèves et à leur épanouissement. Les élèves sont encouragés à cultiver l'effort, à fixer des objectifs ambitieux, à élargir leurs horizons, à explorer le champ des possibles et à apprendre de leurs expériences. La communauté éducative joue un rôle central en les soutenant dans cet exercice de façon quotidienne afin de faciliter leurs apprentissages et favoriser la résilience, l'estime de soi et la détermination, compétences essentielles pour réussir dans la vie et contribuer positivement à la société.



# NOS AXES STRATÉGIQUES

## AXE 1

UNE OFFRE PÉDAGOGIQUE CLAIRE, ENRICHIE ET ANCRÉE LOCALEMENT

## AXE 2

UN FRANÇAIS RICHE ET VIVANT

## AXE 3

UNE COMMUNAUTÉ ÉPANOUIE, ENGAGÉE ET UNIE

## AXE 4

UNE INSTITUTION PÉRENNE ET EFFICENTE

Les axes stratégiques sont des domaines spécifiques sur lesquels le Lycée Claudel va concentrer ses efforts, ses ressources et ses initiatives pour les trois prochaines années dans le but de réaliser sa mission et sa vision à long terme.

## AXE 1

### Une offre pédagogique claire, enrichie et ancrée localement

#### NOS OBJECTIFS :

- Soutenir l'innovation pédagogique et offrir un environnement et une expérience d'apprentissage enrichissants
- Évaluer et adapter l'offre pédagogique aux attentes/exigences locales
- Accroître la visibilité du Lycée Claudel au niveau local et renforcer sa présence communautaire

## AXE 2

### Un français riche et vivant

#### NOS OBJECTIFS :

- Préserver et renforcer la qualité du Français au Lycée Claudel
- Encourager une participation active dans la vie francophone locale
- Promouvoir le Français auprès de la communauté tout en valorisant l'ouverture à l'international et l'importance des autres langues
- Créer une expérience du français unique à la fois vivante et exceptionnelle au sein du Lycée Claudel

## AXE 3

### Une communauté épanouie, engagée et unie

#### NOS OBJECTIFS :

- Reconnaître et valoriser l'engagement de chacun des membres de la communauté
- Veiller au bien-être et au développement des membres du personnel
- Favoriser la participation active des parents et des familles
- Renforcer et mobiliser le réseau des anciens élèves

## AXE 4

### Une institution pérenne et efficiente

#### NOS OBJECTIFS :

- Réévaluer et optimiser le modèle d'affaires
- Accroître et diversifier les sources de revenus
- Poursuivre le développement des bonnes pratiques de gouvernance et de pilotage





Depuis 1962



LYCÉE CLAUDEL

OTTAWA



1635 LYCEE PLACE, OTTAWA, ONTARIO, K1G 0E5



1.613.733.8522



CLAUDEL.ORG